



Gobernación de
Córdoba
Ahora le toca al pueblo



Uso de Sistemas de Información Geográfica para análisis de desaparecidos en el depto de Córdoba Periodo: 1973 a Enero 20 de 2022.

Equipo de Estadística de la Gobernación de Córdoba - Medicina
Legal y Ciencias Forenses

2 de Noviembre de 2022

Sistema de Información Red de Desaparecidos y Cadáveres (SIRDEC) del Instituto de Medicina Legal y Ciencias Forenses.¹

¹<https://www.datos.gov.co/Justicia-y-Derecho/Desaparecidos-Colombia-hist-rico-a-os-1930-a-marzo/8hqm-7fdt/data>

Importancia de los sistemas de información geográfica (SIG) en análisis exploratorios

Contenido

- 1 Sistemas de Información Geográfica y su importancia.
- 2 Total de personas desaparecidas 1973:1998 vs 1999:2022.
- 3 Tasa de desaparecidos por subregiones.
- 4 Tasa de desaparecidos por municipios
- 5 Desaparecidos de acuerdo al sexo de la victima.
- 6 Escolaridad de la victima al momento de la desaparición.

Los SIG y su importancia

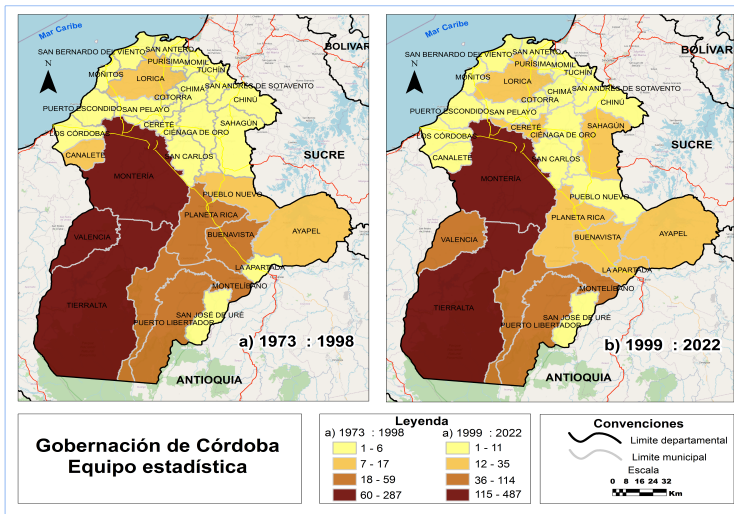
Figura 1: Los SIG y su importancia



Fuente: Elaboración propia con base en el Instituto de Investigación de Recursos Biológicos Alexander Von Humboldt.

Total de personas desaparecidas

Figura 2: Distribución geográfica del total de desaparecidos en los periodos 1973 : 1998 vs 1999 : 2022.



Fuente: Elaboración propia con base en información de SIRDEC.

Tasas de desaparecidos en las subregiones de Córdoba

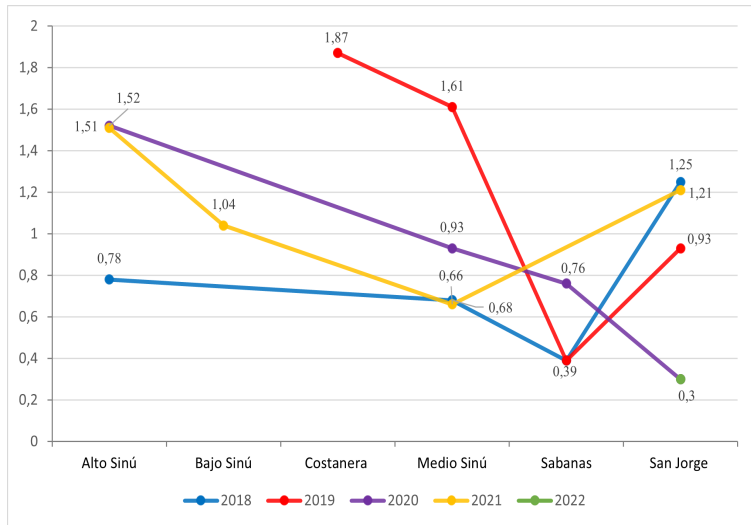
Figura 3: Tasas de desaparecidos en las subregiones del departamento de Córdoba para el periodo 2018 - 2022

Subregión	Tasas de desaparecidos				
	2018	2019	2020	2021	2022
Alto Sinú	0,78	NR	1,52	1,51	NR
Bajo Sinú	NR	NR	NR	1,04	NR
Costanera	NR	1,87	NR	NR	NR
Medio Sinú	0,68	1,61	0,93	0,66	NR
Sabanas	0,39	0,39	0,76	NR	NR
San Jorge	1,25	0,93	0,3	1,21	0,3

Fuente: Elaboración propia con base en información del SIRDEC

Tasas de desaparecidos en las subregiones de Córdoba

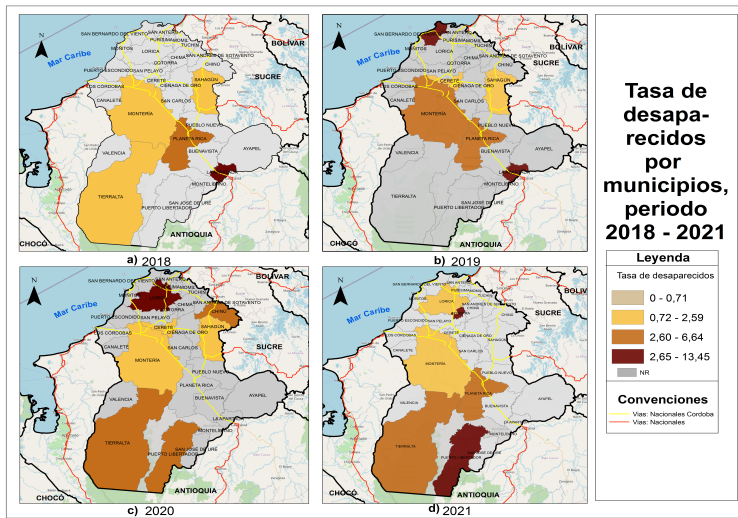
Figura 4: Tasas de desaparecidos en las subregiones del departamento de Córdoba para el periodo 2015 - 2022



Fuente: Elaboración propia con base en información del SIRDEC.

Tasas de desaparecidos en los municipios de Córdoba

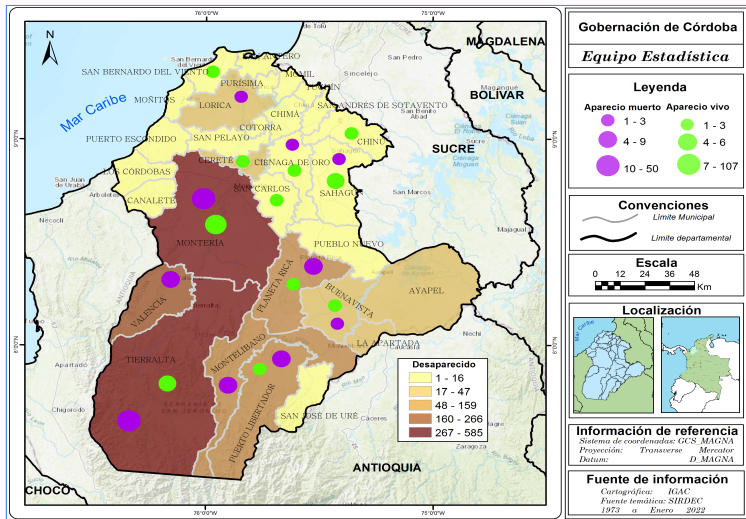
Figura 5: Tasa de desaparecidos por municipios entre 2018 y 2021.



Fuente: Elaboración propia con base en información del SIRDEC.

Desaparecidos de acuerdo al sexo de la víctima.

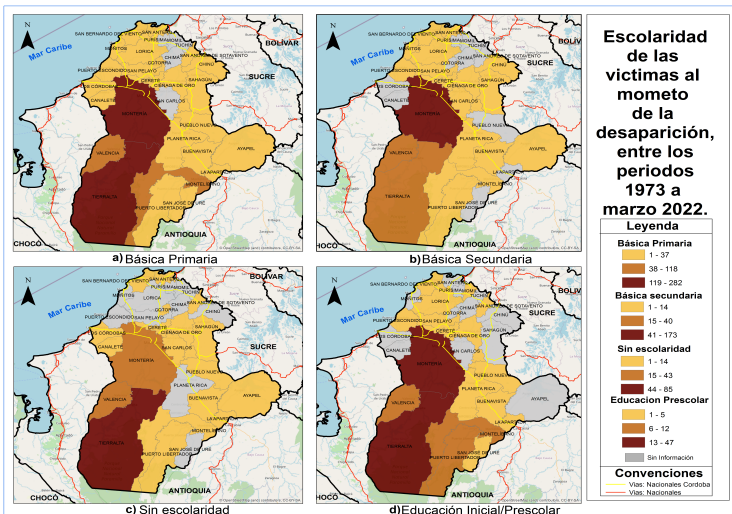
Figura 6: Total de desaparecidos de acuerdo al sexo de la víctima entre 1973 y 20 Enero 2022.



Fuente: Elaboración propia con base en información del SIRDEC.

Escolaridad de la víctima al momento de la desaparición.

Figura 7: Escolaridad de las víctimas en el departamento de Córdoba, entre 1973 a Enero 20 de 2022.



Fuente: Elaboración propia con base en información del SIRDEC.

¡Gracias!